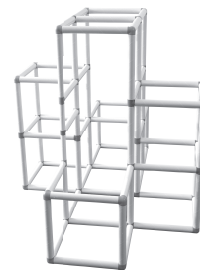


4~5歳 うんてい付きジム の組み立て方

必要部品

- 長パイプ 79
- 短パイプ 4
- Tまたジョイント 5
- 3またジョイント 20
- 4またジョイント 15
- 5またジョイント 5
- 6またジョイント 1



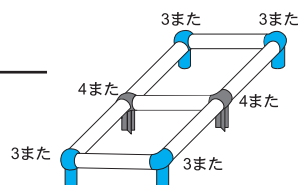
組み上がりサイズ
W97 × D128 × H97(cm)

①A~Eをそれぞれ組み立てます。

・安全の為、ジムとジョイントのかみあわせはきつくなっております。ご了承下さい。

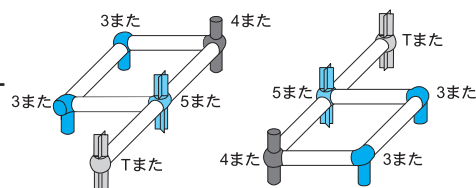
A

- 3また…4コ
- 4また…2コ



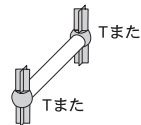
B

- Tまた…2コ
- 3また…4コ
- 4また…2コ
- 5また…2コ



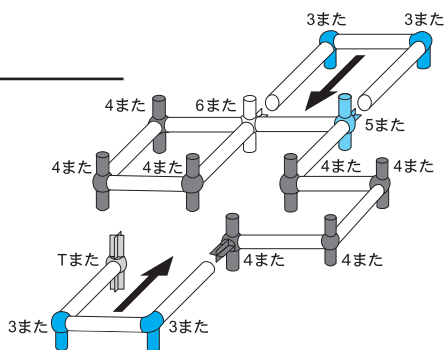
C

- Tまた…2コ



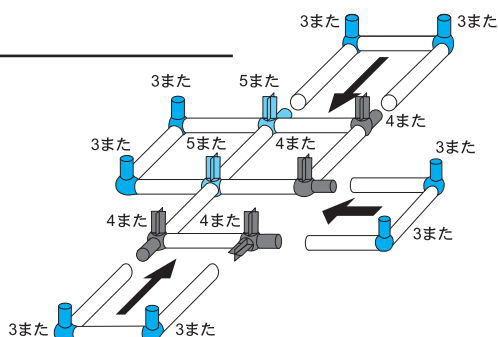
D

- Tまた…1コ
- 3また…4コ
- 4また…7コ
- 5また…1コ
- 6また…1コ



E

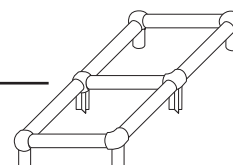
- 3また…8コ
- 4また…4コ
- 5また…2コ



②下からE→D→C→B→Aの順に積み上げます。

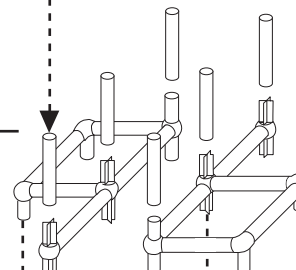
A

Aを上から押し込みます。



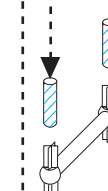
B

Bに長パイプ6本を立てます。



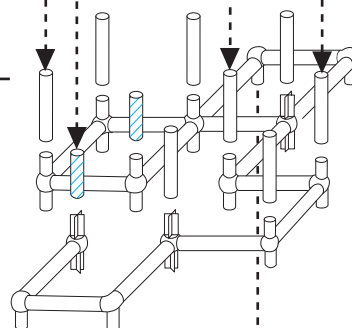
C

Cに短パイプ2本を立て、Bを上から押し込みます。



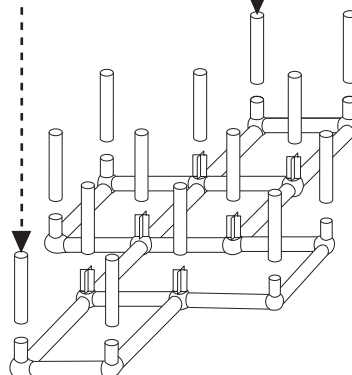
D

Dに長パイプ8本、短パイプ2本を立て、Cを上から押し込みます。



E

Eに長パイプ14本を立て、Dを上から押し込みます。



完成