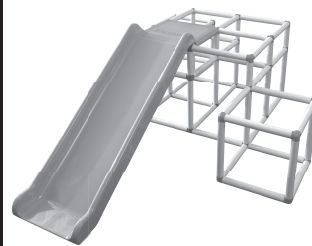


2~4歳 平均棒トンネルの組み立て方

必要部品

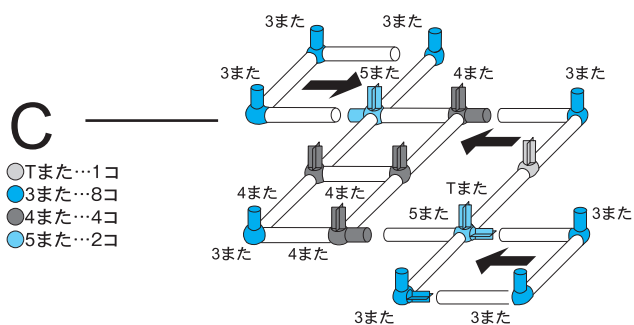
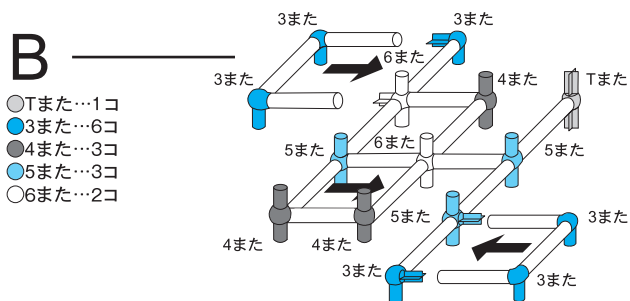
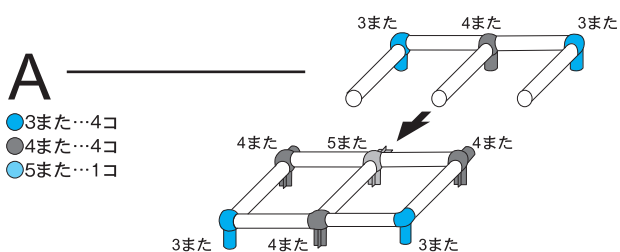
- 長パイプ 64
- 短パイプ 9
- Tまたジョイント 2
- 3またジョイント 18
- 4またジョイント 11
- 5またジョイント 6
- 6またジョイント 2



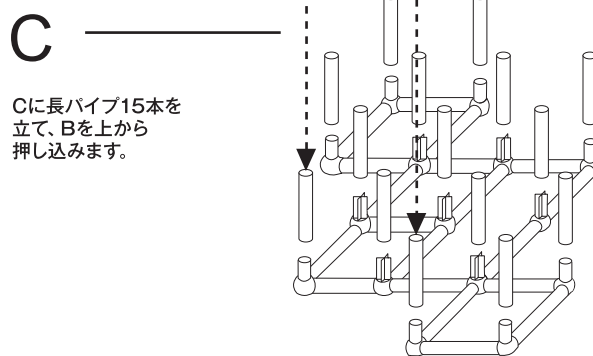
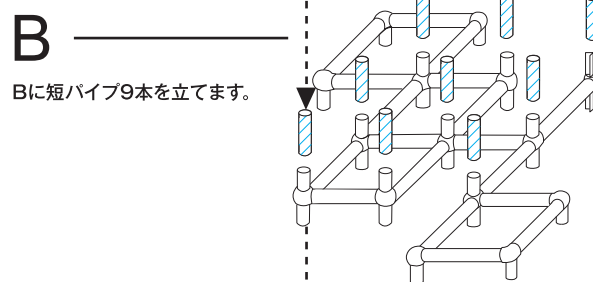
組み上がりサイズ
W97 × D177.5 × H57(cm)

①A~Cをそれぞれ組み立てます。

・安全の為、ジムとジョイントのかみあわせはきつくなっております。ご了承下さい。



②下からC→B→Aの順に積み上げます。



おどり場・ロングすべり台の
取り付け方は、11ページをご覧ください。